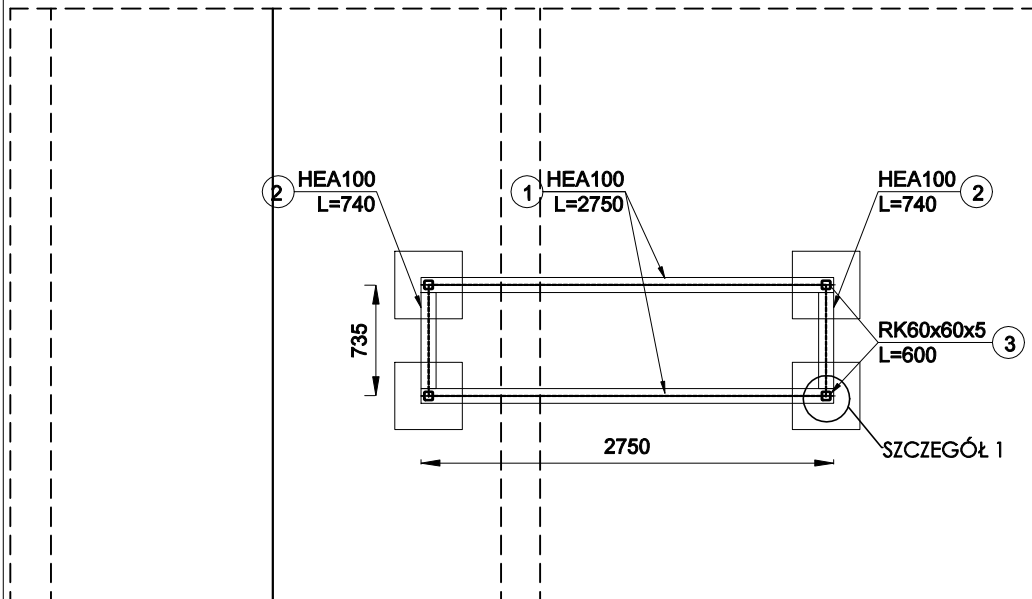


PODKONSTRUKCJA POD CENTRAŁĘ NW2 I NW3

Ø WYM. 74x265cm

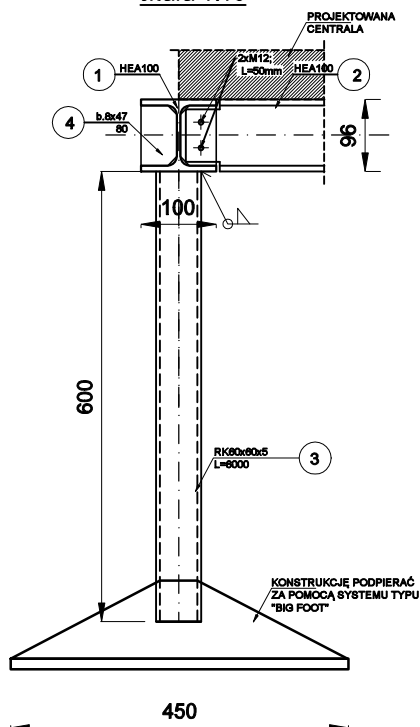
SKALA 1:50

wyk.2x



SZCZEGÓŁ 1

skala 1:10



NR	IŁOŚĆ	PRZEDMIOT	dług. jed.	masa jed. kg/mb[m²]	masa 1szt.	masa całkowita [kg]	materiał
1	2	HEA100	2750	16,70	45,93	91,85	
2	2	HEA100	735	16,70	12,27	24,55	
3	4	RK60/60/5	600	7,80	4,68	18,72	
4	8	bl. 8x47	80	2,95	0,24	1,89	
						Σ=	137,01 kg
						dodatek na spoiny + 1,8%	2,99 kg
						RAZEM	1 szt
							140 kg

UWAGI:

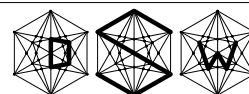
1. Rozpatrywać łącznie z architekturą oraz projektami branżowymi.
2. Wszystkie wymiary sprawdzić na budowie przed wykonaniem elementów.
3. Wszystkie poziomy sprawdzić z architekturą.
4. Nieoznaczone spoiny wykonać na grubość:
 - jednostronne 0.7 cieńszego elementu;
 - dwustronne 0.5 cieńszego elementu;
5. Szczegóły połączeń wg projektu warsztatowego.
6. Zaleca się ocynkowanie ogniwo elementów konstrukcyjnych.

MATERIAŁY:

STAL PROFILOWA: S13S
ELEKTRODA: EA 1.46

DSW PROJEKT SP. Z O.O.

adres: ul. Św. Barbary 14/36, 41-516 Chorzów
e-mail: dsw@dswprojekt.pl
telefon: 736 249 068
strona: dswprojekt.pl



TEMAT RYSUNKU:

TEMAT:
TERMOMODERNIZACJA, PRZEBUDOWA I REMONT WRAZ Z PRZEBUDOWĄ INSTALACJI WEWN. GAZU
BUDYNKU PŁACÓWKI OŚWIATOWEJ- MIEJSKA SZKOŁA PODSTAWOWA NR 11 W PIEKARACH ŚLĄSKICH

PODKONSTRUKCJA
POD CENTRAŁE
NW2, NW3

OBIEKT:
MIEJSKA SZKOŁA PODSTAWOWA NR 11 W PIEKARACH ŚLĄSKICH
41-940 PIEKARY ŚLĄSKIE UL. ŚLĄSKA 8

INWESTOR:
GMINA PIEKARY ŚLĄSKIE
Z SIEDZIBĄ W PIEKARACH ŚLĄSKICH, 41-940 UL. BYTOMSKA 84

FAZA:
PROJEKT
BUDOWLANY

PROJEKTANCI:				
proj.	branży architektonicznej	MGR INŻ. ARCH. LESZEK FLICIŃSKI	upr. nr 55/10/SŁOKK/II	F
proj.główny	branży architektonicznej	MGR INŻ. ARCH. MARTA SMOŁKA	upr. nr 20/SŁOKK/2016	S
proj.	branży konstrukcyjnej	MGR INŻ. DOROTA SETIAK-WRÓBLEWICZ	upr. nr 5LK/2416/POOK/08	S
spr.	branży konstrukcyjnej	MGR INŻ. JUSTYNA MROZEK	upr. nr 5LK/5945/PBKb/17	A

DATA:
LIPIEC
2021

NR RYS.:
K-4

SKALA:
1:100

NR STR.:
1